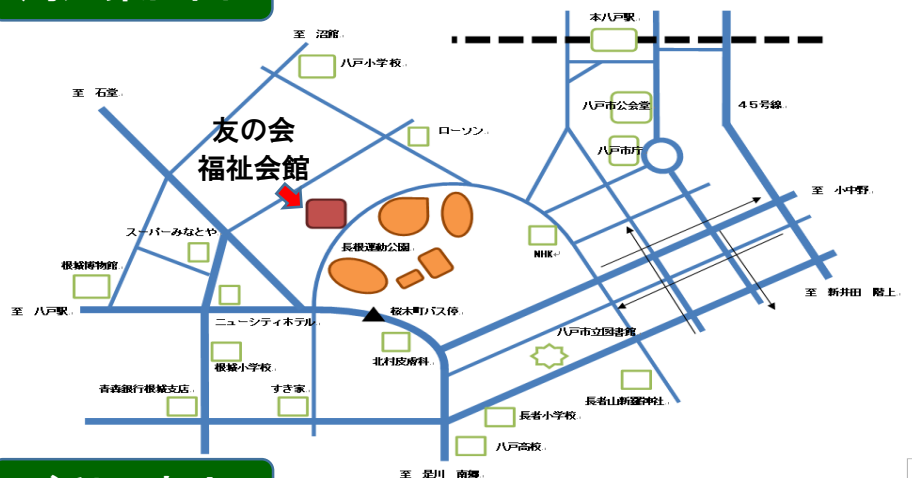


周辺案内図



ご利用案内

- 開館時間 午前8時30分から午後9時まで
- ご利用時間
午前の部 午前9時から正午まで
午後の部 午後1時から午後5時まで
夜の部 午後6時から午後9時まで
※後始末時間も含みます
- お申込み 原則として6ヶ月前から受け付けます。
会館受付またはお電話で承ります。
- 駐車場 無料駐車場 35台
- 使用料金 別紙のとおり

友の会福祉会館

〒031-0077 青森県八戸市長根1丁目2-8

TEL 0178-20-0125 FAX 0178-20-8591

友の会 福祉会館



会場のご案内

会議、講演会、発表会
社内研修会、セミナー、懇親会等に

お気軽にご利用ください

会議・研修会・セミナーに



◆第1会議室・第2会議室 (10~20名)

少人数の会議・面接会に



◆第3会議室 (5~10名)

役員会等に



◆特別会議室 (6~8名)

少人数の会議・面接会に



◆第5会議室 (5~10名)

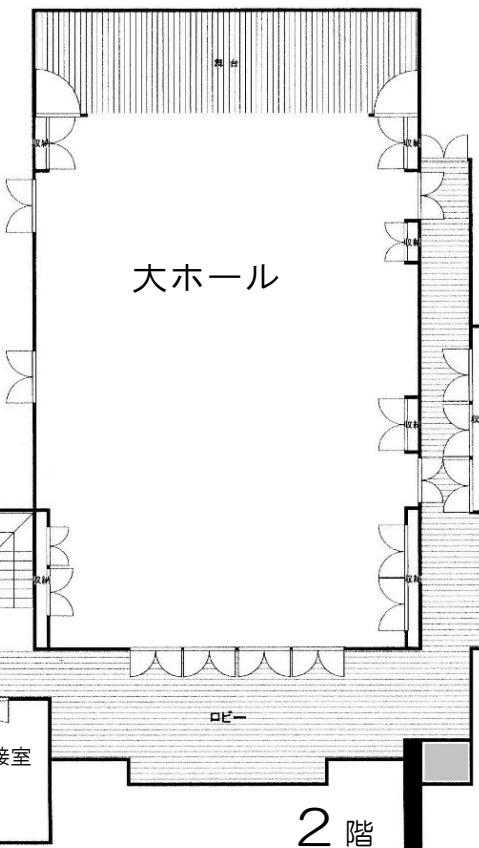
講演会・発表会・試験会場・パーティーなどに



◆大ホール (100~250名)



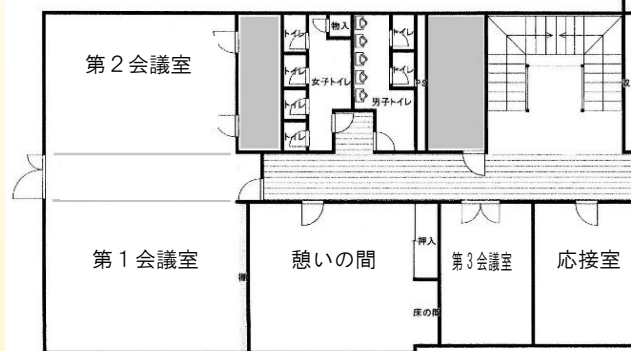
◆応接室 (5~10名)



趣味のお稽古に



◆憩いの間 (6~18名)



会議・セミナー・商談会などに



◆中ホール (定員 30~60名)